



TISÍC TVÁRI ISAUNA MANUFAKTÚRY

 Sauna Design Home
manufactured in Hungary



TV STENY

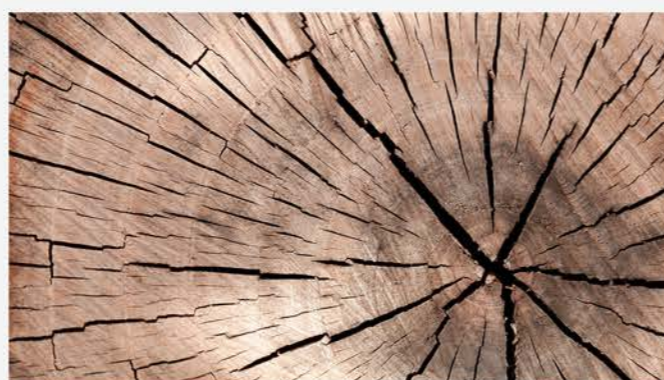


ODDEĽOVAČE



VNÚTORNÉ OBKLADY STIEN

Nové nadčasové jedinečné dizajnové kvalitné drevené obklady, drevené nástenné panely Handmade. Obkladové panely na stenu, externé a interierové tieniace systémy, žaluzie, nástenné dekoratívne drevo, drevené obklady stropu, oddelovacie steny, obývacie steny, 3D drevené nástenné panely pre TV pozadia z kvalitného prvotriedného dreva od našej rodinnej manufaktúry čo sa neustále rozvíja od roku 2004.



DREVENÉ PROFILY



VIZUALIZÁCIE



EXTERNÉ DREVENÉ OBKLADY STIEN

VYMANTE SA
Z KAŽDODENNÝCH,
NUDNÝCH TVAROV!



Privítajte svojich budúcich partnerov v jedinečnom prostredí a ostatné nechajte na nás!

Obklady stien z masívneho dreva s neobmedzenými riešeniami!



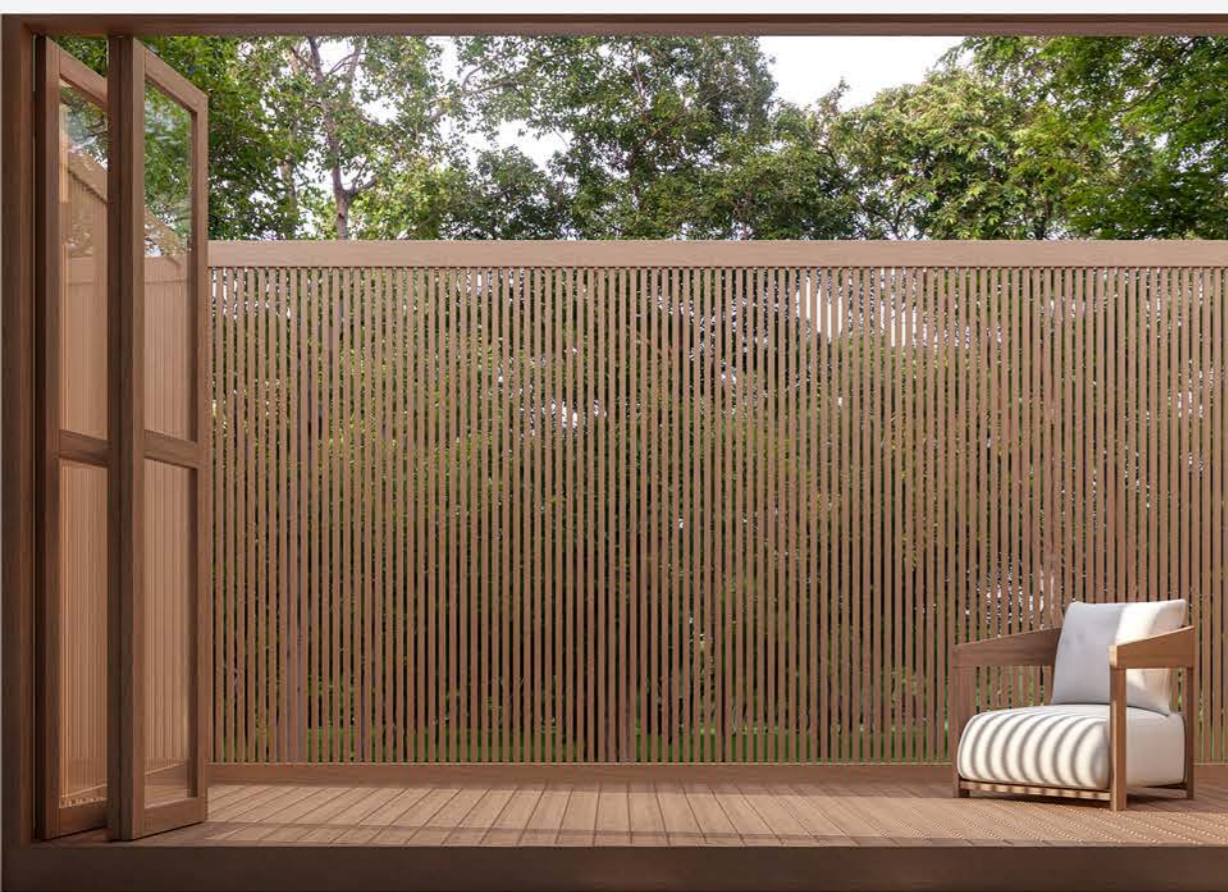
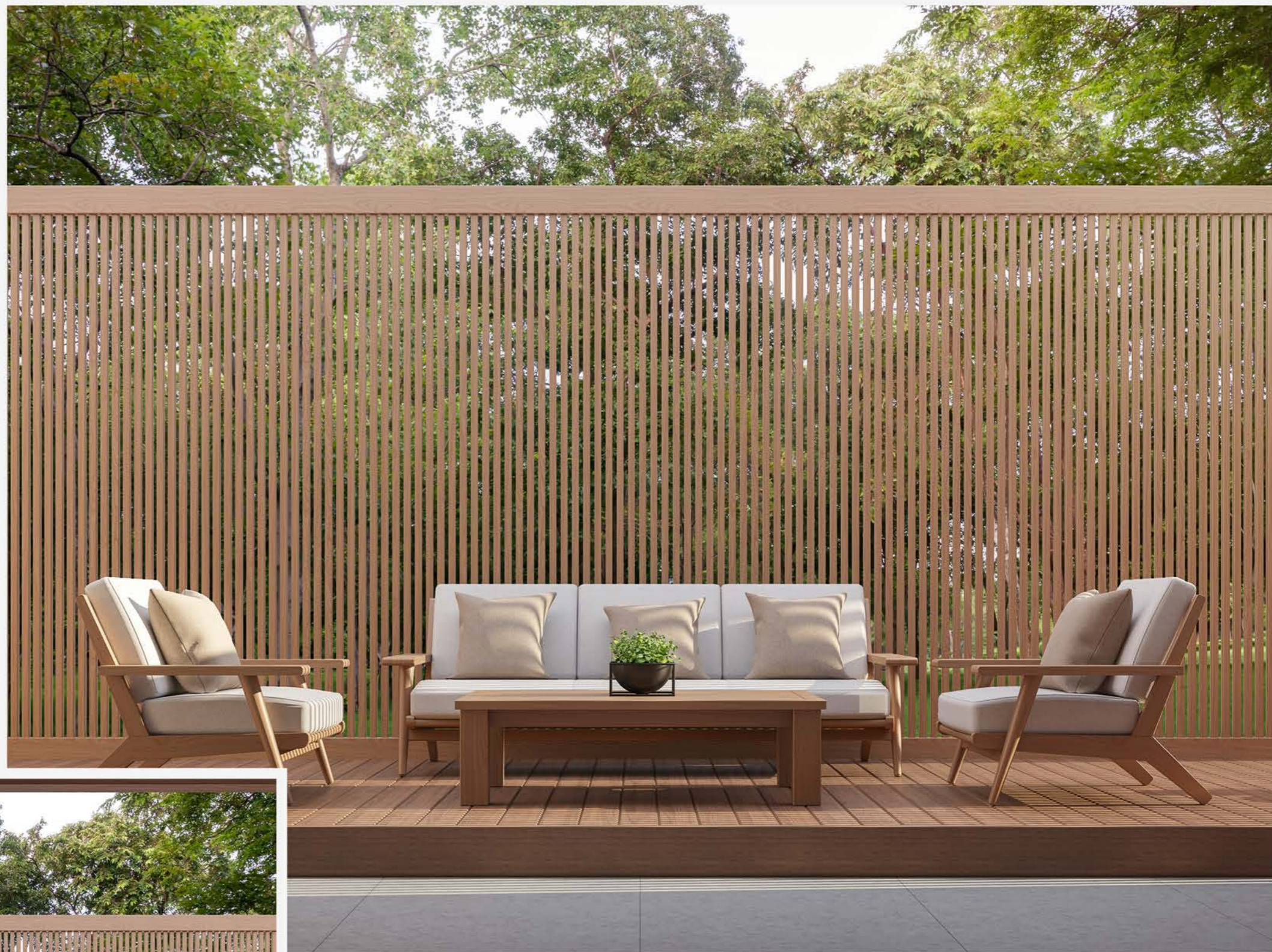
PRÍRODNÉ A
NADČASOVÉ

MAXIMÁLNA
KVALITA ŽIVOTA
S EXKLUZÍVNOU
IMPLEMENTÁCIOU



Od kúpeľne po obývačku sme
súčasťou vášho každodenného života!

SLNEČNÉ ALEBO TIENISTÉ ZÁKUTIE?



Inštaláciou tieniacich systémov môžeme zabrániť alebo výrazne spomaliť prehriatie sa domu, bytu alebo podporiť zatepľovací systém domu a máme možnosť i na reguláciu vstupujúceho svetla zvonka.

NADČASOVÝ
OBKLAD

UNIKÁTNA
KRÁSA





Elegantný vzhľad

Designer stenové panely z masívneho dreva
s jedinečným použitím



Staroveký obklad,
moderný vzhľad



Obloženie stien zo zuhoľnateného dreva je podmanivou
a charakteristickou voľbou s nadčasovým štýlom.

NIKDY SA
NEVYČERPÁME
Z NÁPADOV





K TOMUTO SI
MUSÍTE SADNÚŤ!

Nech sa jedná o rodinný oddych alebo o sledovanie
zápasu s priateľmi, mi budeme vždy pre očami!



NADČASOVÝ ŠTÝL

Moderné oddeľovače miestností na základe jedinečného dizajnu s efektom levitácie!



VIAC AKO SAUNA



2D PLÁNOVANIE – 3D VIZUALIZÁCIA - VÝROBA

Ak hľadáte výrobnú firmu ktorá drží všetko v jednej ruke a pracuje výlučne v špičkovej kvalite, mám pre vás dobrú správu!

Našli ste ju!





NIE STE VIZUÁLNY TYP
ČLOVEKA?

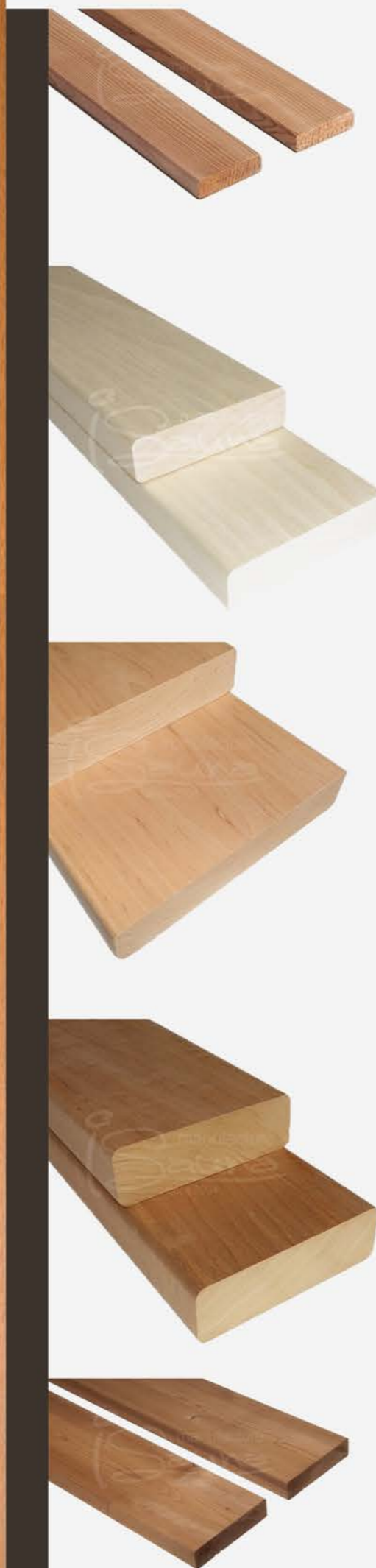
VYŽIADAJTE SI KRÁTKY
ANIMAČNÝ FILM
O SVOJEJ PREDSTAVE!

V realistickej kvalite môžeme sa poprechádzať vo
svojom vysnívanom projekte, a takto veľmi jednoducho
môžeme cítiť atmosféru daného prostredia!

Na koniec iste nebude otázkou, že koho si zvolíte!



DREVENÉ MATERIÁLY



Použitie kanadského červeného cédru

15/15

Obrovská borovica je vhodná vďaka jej odolnosti na použitie v interiéri aj v exteriéri. Dá sa z nej vyrobiť aj preglejka. Drevo sa dá použiť k výrobe mostov, lodnej kostry, stožiarov, šindľov, okien a dverí. Vďaka vynikajúcim vlastnostiam materiálu je ideálny aj na stavbu sáun.

Žiadny telesný pach nezostáva trvale v kabíne vďaka charakteristickej a dlho trvajúcej vôni červeného cédru. Aromatické a prírodné plnivé nachádzajúce sa v cédrovom dreve zabezpečujú jedinečnú a prírodnú ochranu dreva oproti všeliakým škodcom a plesní, veľmi dlho aj po inštalácii.

Preto vo väčšine prípadoch céder nevyžaduje žiadne špeciálne konzervačné ošetrenie na rozdiel od iných drevených materiálov.

Použitie fínskej osky

Je dôležitým dreveným materiálom hlavne vo výrobe preglejky a celulózy, lebo krásne biele a zdravé drevo osiky je veľmi hodnotné. Z kvalitného valcovitého dreva sa vyrábajú preglejky, drevotrieskové dosky s latkovým a dyhovým stredom. Podľa výskumov lúpaná osika by bola ideálna na výrobu LVL trámov. Vďaka svetlej farbe je ideálnou voľbou na stavbu sauny do interiéru.

Použitie prírodnej jelše

Jelša sa dá využiť na veľa vecí. V mladom veku je ešte krehké a dá sa ľahko opracovať. Staršie jelše sú farebnejšie a žilnatejšie. Jelša je ľahké, mäkké a dobre sa štiepajúce drevo, z ktorého je ľahké vyrezať sochu a ľahko sa dá opracovať. Prírodná jelša je odolná proti vode, dávno sa z nej zvykli stavať mosty. Vďaka svojich vlastností je vyhovujúca na použitie pod vodou a na vlhkých miestach a preto je dokonalou voľbou pri stavbe sauny.

Vyhotovenie Thermowood materiálu:

Drevo je umiestnené do 180 – 230 °C vákuovej komory rovnomernej teploty viac hodín alebo aj niekoľko dní. Tento proces vedie k zmene buniek dreva. Drevo je vlastne dlhý zamotaný reťaz polymerizovaných molekúl cukru. Tepelné spracovanie odstráni jednu časť hydroxyl skupín v bunkách. Výsledkom toho je, že drevo uviaže menej vody pri takom istom obsahu vlhkosti, tým sa zníži zmena rozmerov dreva na minimum, pričom sa zvýši odolnosť dreva voči počasiu. Tento proces je celkom bez chemikálií a je priaznivý pre životné prostredie. Tomuto procesu podrobujú drevené materiály s lepšími vlastnosťami, ako napríklad fínsky lesný ihličnan a smrek, buk, topoľ, breza, jelša a jaseň. Takto sa vytvorila lacnejšia a vo väčšom objeme dostupný obkladový materiál do exteriéru oproti doteraz používaným materiálom tropických drev.

Vlastnosti tirolskej borovice Thermowood:

Saunový obklad thermowood smrek má rustikálny povrch, je umelo antikovaný, tepelne upravený saunový obklad, ktorý sa dobre používa do interiéru i do exteriéru.

Jedinečný povrch saunového obkladu dá individuálny štýl exteriérovým a interiérovým sauna kabínam. Vďaka svojmu špeciálnemu povrchu dá vonkajším a vnútorným saunám jedinečný štýl. Thermowood tirolský smrek profil na lavice sa odporúča zabudovať do sauny, ktorá vystavená intenzívnemu použitiu. Ako napr. verejné sauny vo wellness zóne hotelov a penziónov. Vďaka procesu Thermowood sa z neho stal veľmi odolný materiál, takže ho ako odporúčame lavicový profil do všetkých súkromných a verejných sáun.

PLÁNUJEME
BUDÚCNOSŤ

